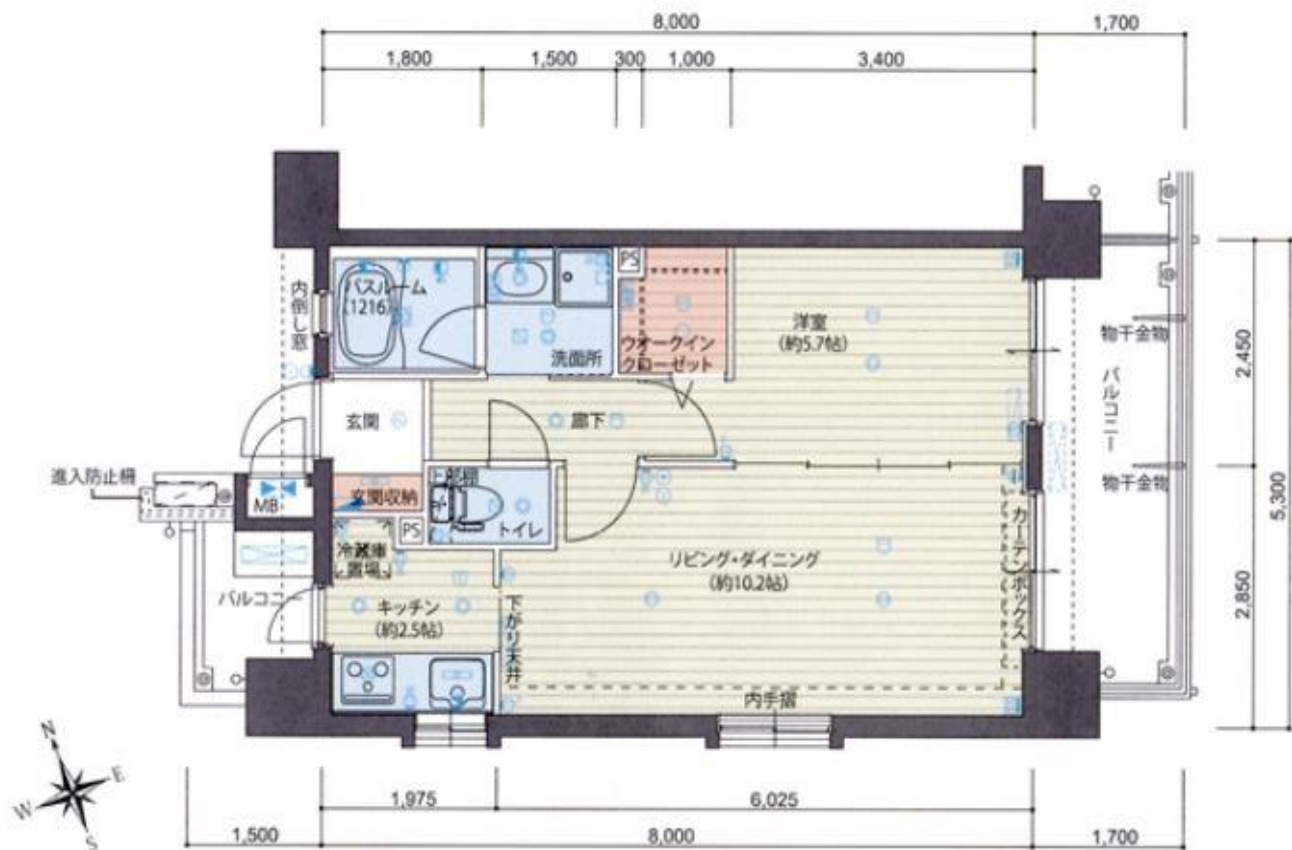


ハイグレード分譲賃貸 申込受付中



物件名	Lala place resort 那覇新都心		
間取り	1LDK (42.85㎡)	号室	901 (A1タイプ)
賃料	105,000円		
共益費	込	敷金	1ヶ月
駐車場	1台込 (No.11)	礼金	1ヶ月
保証会社	要加入	火災保険	要加入
住所	沖縄県那覇市銘苅1丁目4-18		
交通	ゆいレール「古島駅」より徒歩7分		
建物	構造	鉄筋コンクリート造	築年月 平成24年7月
	階数	地上9階建	総戸数 24戸
設備	システムキッチン、ユニットバス、洗面化粧台、インターネット対応、カラーモニター付インターフォン、オートロックシステム、エアコン1基、電気温水便座、建物内防犯カメラ、宅配ボックス、EV、24Hゴミ出し可		
備考	ペット：相談(保証金1ヵ月) 入居日：平成30年5月中旬		

株式会社 沖縄キャリー

沖縄県知事(1)第4761号



TEL 098-894-4124

公益社団法人 全国宅地建物取引業保証協会

FAX 098-894-4125

公益社団法人 沖縄県宅地建物取引業協会

取引形態

専任

仲介手数料

賃料1ヶ月分+消費税

「友だち追加」からQRコード
またはID検索で友だち追加
していただければ
LINEでの対応も可能です！

LINE@



ID:@okinawacarry