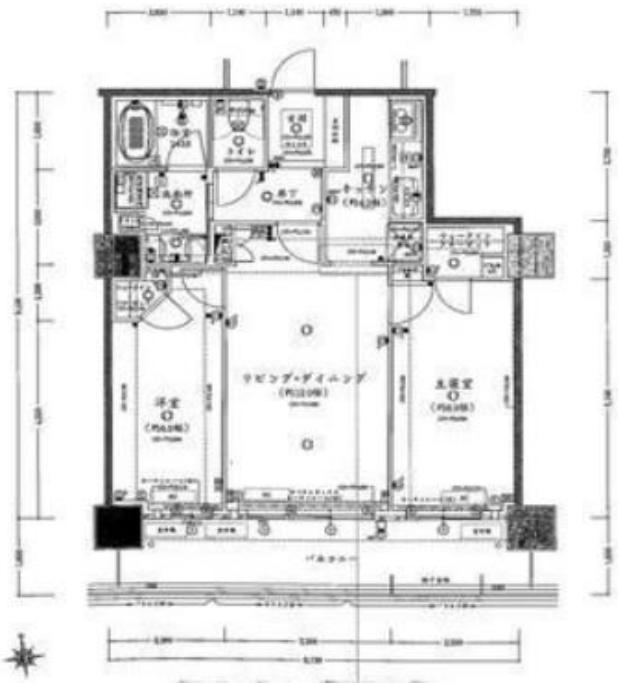


プレミスト牧志タワー国際通り 9/25階



- ◎ 南向きで日当たり良好!
- ◎ ハイグレードマンション!
- ◎ 牧志駅より徒歩4分!

種 目	中古分譲マンション			
物 件 名	プレミスト牧志タワー国際通り 905			
価 格	4,350万円			
間 取 り	2L D K (LDK/12 洋/8 洋/6.9)			
管理会社		土 地	所有権	
管理形態・方式	全部委託 日勤管理			
管理費等	12,638円	修繕積立金	4,020円	
所 在 地	那覇市牧志3丁目15番地37号			
交 通	牧志駅より徒歩4分			
建 物	構 造	鉄筋コンクリート造	築年月	2010年11月
	専有面積 (壁芯)	69.35㎡	バルコニー	13.53㎡
	階 数	25階建て9階部分	総戸数	161戸
設 備	システムキッチン、IHクッキングヒーター ウォークインクローゼット、インターホン、防犯カメラ オール電化、宅配ボックス 駐車場1台15,000/月			
現 況	居住中 引き渡し応相談			

株式会社 沖縄キャリー



TEL 098-894-4124
FAX 098-894-4125

沖縄県知事(1)第4761号
公益社団法人 全国宅地建物取引業保証協会
公益社団法人 沖縄県宅地建物取引業協会

取引形態

仲介
手数料

規定の売買手数料を
申し受けます

「友だち追加」からQRコード
またはID検索で友だち追加
していただければ
LINEでの対応も可能です!



ID: @okinawacarry