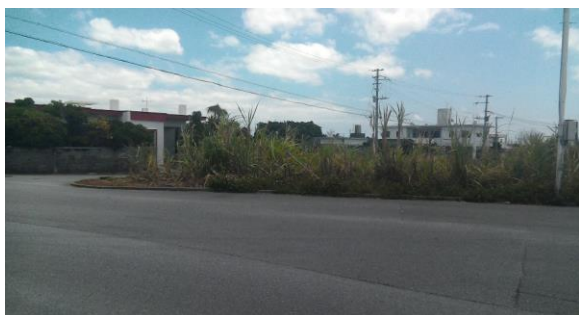


自己居住用建物建築可能！！(緩和区域内) デイサービスなどの社会福祉施設等も建築可能！！ 詳細はお問合せ下さい！！

## 売土地



種 目	土地		
地 積	1210㎡ (約366坪)	地 目	一般畑
価 格	7,200万円 (約19.7万/坪)		
所 在	中城村当間796-1		
交 通	当間バス停徒歩約3分		
都市計画	市街化調整区域		
用途地域			
供給処理施設	上水道 前面あり		
	都市ガス なし (プロパンガス)		
	下水道 前面あり		
備 考	<ul style="list-style-type: none"> <li>・緩和区域、自己居住用建物建築可能</li> <li>・その他都市計画法第34条適合の建築物可能 (社会福祉施設等)。</li> <li>・接道方向西約30m北東約50m</li> </ul>		

株式会社 沖縄キャリア

沖縄県知事(1)第4761号

取引形態

専任



098-894-4124

公益社団法人 全国宅地建物取引業保証協会

098-894-4125

公益社団法人 沖縄県宅地建物取引業協会

LINE@

「友だち追加」からQRコード  
またはID検索で友だち追加  
していただければ  
LINEでの対応も可能です！



ID:@okinawacarry